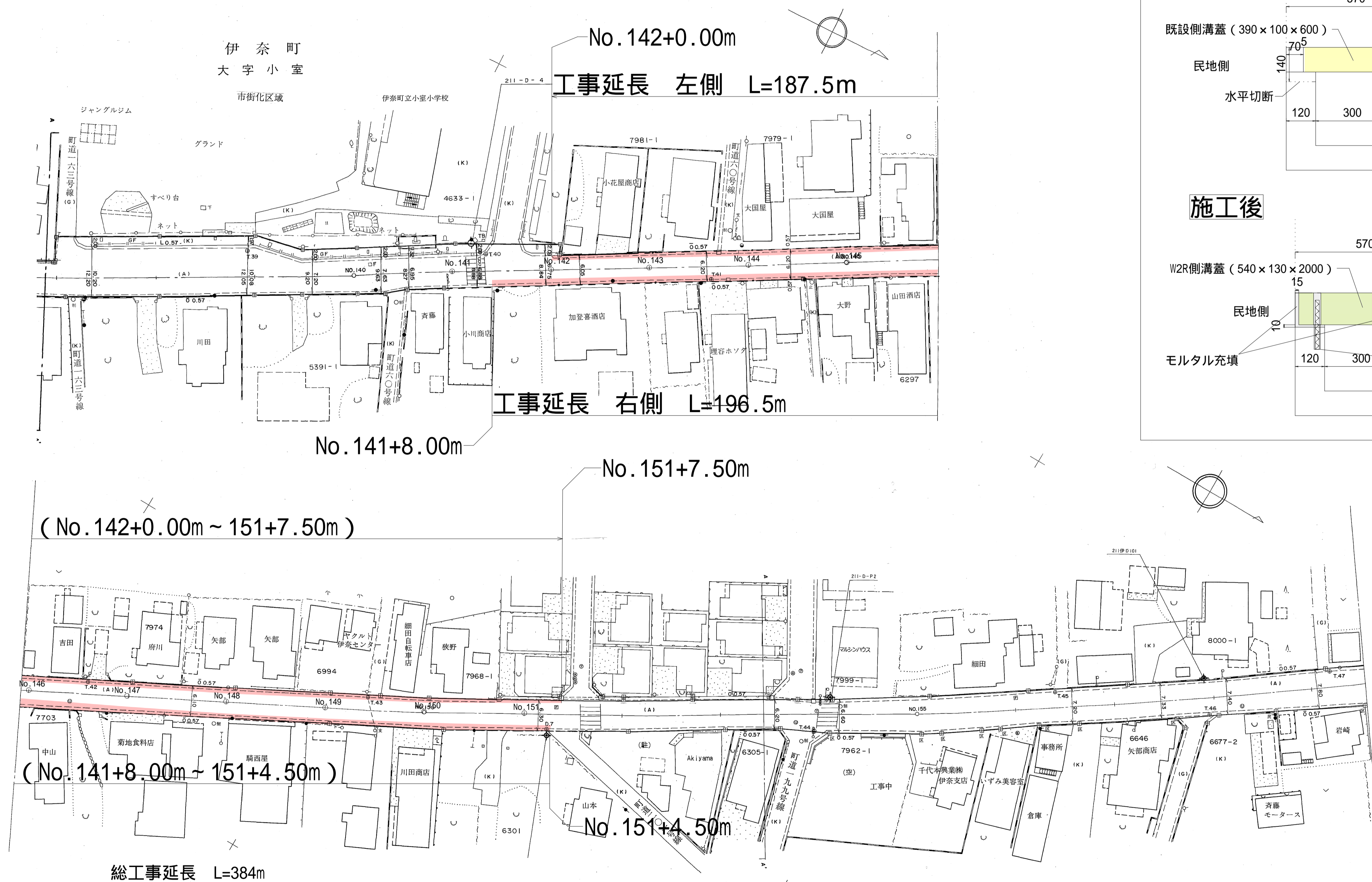


舗装道整備工事（側溝整備小室工区）

一般県道 蓮田鴻巣線 / 桶伊奈町小室地内外

平面図 S=1:500



総工事延長 L=384m

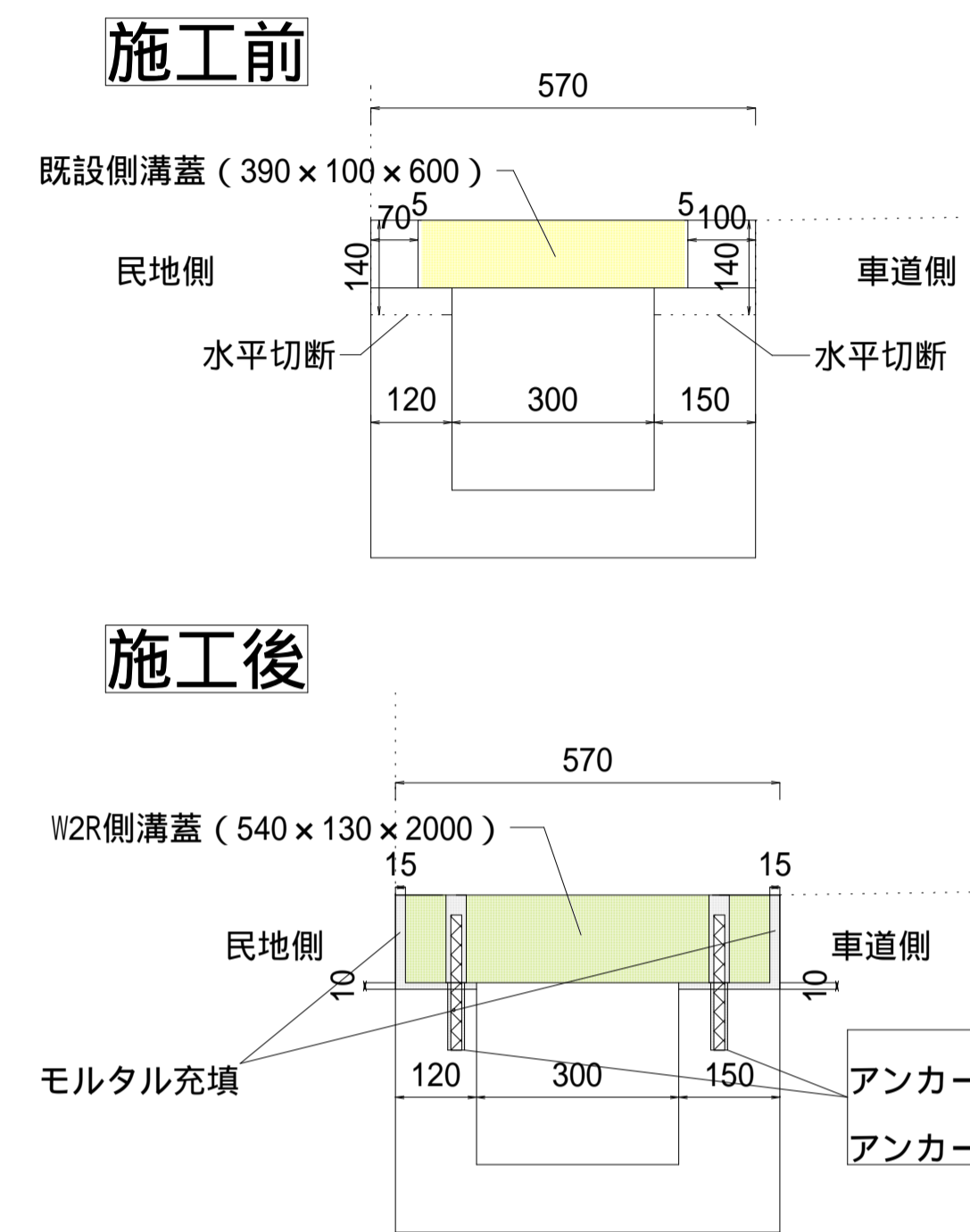
側溝蓋撤去 640枚

側溝清掃 L=384m

既設側溝切断 L=384m

蓋据付 L=384m

側溝断面図 S=1:10



工事名	舗装道整備工事（側溝整備小室工区）		
路線名	一般県道 蓮田鴻巣線		
工事箇所	伊奈町小室地内外		
図面名	平面図、断面図		
縮尺	図示	図面番号	1 / 1
埼玉県北本県土整備事務所			